



Le CSE cortAlx Du 13 octobre 2024



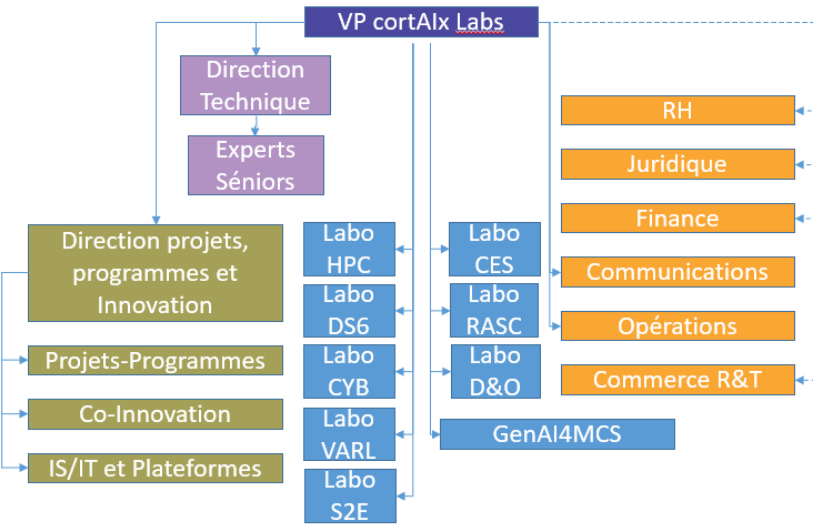
Palaiseau, le 21 novembre 2024

Préalablement à la présentation au « All staff meeting cortAlx, la Direction a présenté cortAlx Labs aux élus lors d'un CSE Extra ordinaire le 13 novembre.

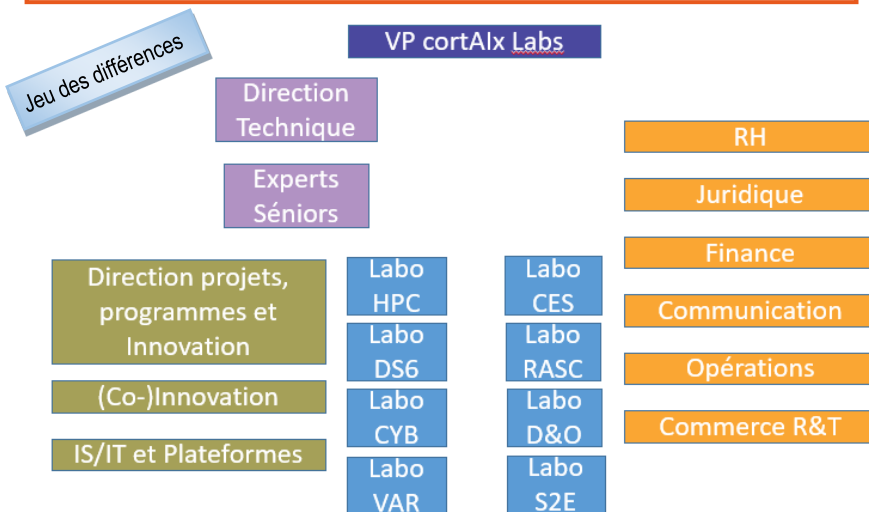
Organigrammes

L'organigramme suivant a été critiqué par les élus CFDT en CSE Extra et finalement, la Direction, lors du « All Staff Meeting cortAlx Labs » deux jours après, en a publié une nouvelle version... sans aucun lien et avec quelques modification ! Mais en situant les assistantes, oubliées lors du CSE Extra.

Organisation lors du CSE



Organigramme lors du All staff cortAlx



Business Models

Deux « Business Models » seront mis en place dans cortAlx Labs :

R&T model « Core technology research » visant à maîtriser l'IA et les facilitateurs, et capitaliser sur les résultats; synchroniser la roadmap cortAlx Labs avec celle des KTD et des BLs; poursuivre les partenariats scientifiques tels le Formal Labs, le GenAI Lab et Sinclair. Un représentant de cortAlx Labs siège dans chacun des 4 boards de KTDs.

Co-Innovation model visant à produire de la valeur en supportant l'innovation, les produits et les équipes-projets dans l'appropriation et la maturation de la R&T; fournir des services tels l'expertise, capitaliser sur les talents, fournir des « techno-watch », support à la décision

« Make or buy » et support aux offres et projets; équipes intégrées (cortAlx Sensors, cortAlx Factory et cortAlx Labs).

Actuellement, des personnes de Theresis travaillent en équipes intégrées en 2024 pour la cortAlx Factory et ce mode de fonctionnement peut se poursuivre s'il est pertinent.

En termes d'organisation, il existe des projets transverses chez Theresis pour innover par le mélange des compétences et les laboratoires sont organisés en thèmes techniques. Néanmoins, la Direction considère que la valeur ajoutée vient du mélange des laboratoires et qu'il est intéressant d'être agile sur les organisations par exemple avec des projets transverses.

Actuellement 2 projets transverses existent chez Theresis : GenAI4MCS (IA générative pour les systèmes critiques) et Friendly Hackers (Renforcer la sécurité des IA) mais la Direction envisage trois autres candidats à devenir des projets transverses : Risc V, Drones Swarm / Combat collaboratif et AI / Quantum.

Gouvernance

La gouvernance est prévue avec un grand nombre d'instances : un Board, une core team, un CODIR et un comité opérationnel sans que la constitution de ces instances soit très claire...

Un an après la décision de création de cortAlx Labs et un mois avant le lancement, les élus CFDT du CSE de TRT-France ne comprennent toujours pas l'impact financier et opérationnel pour les salariés...

Mais n'ayons pas d'inquiétude, Thales consulting explique que nous aurons les réponses après le démarrage...

Faut-il attendre la première année de fonctionnement pour comprendre le fonctionnement ?

Vos élus CSE : Giuseppe Bellomonte, Ana Borta-Boyon, Paul Brelet, Christine Denis, David Faure, Louiza Hamidouche, Sébastien Héron, Jean-Pierre Le Goëc, Quentin Lévesque, Delphine Longuet, Sébastien Madelénat, Patrick Resneau, Hasan Sahin, Clément Souyri et Sophie Thomas.

<https://www.cfdt-thales.com/actualites/thales-research-technology-france-trt/detail>

Infos des élus CFDT

